



Gemeente Utrecht

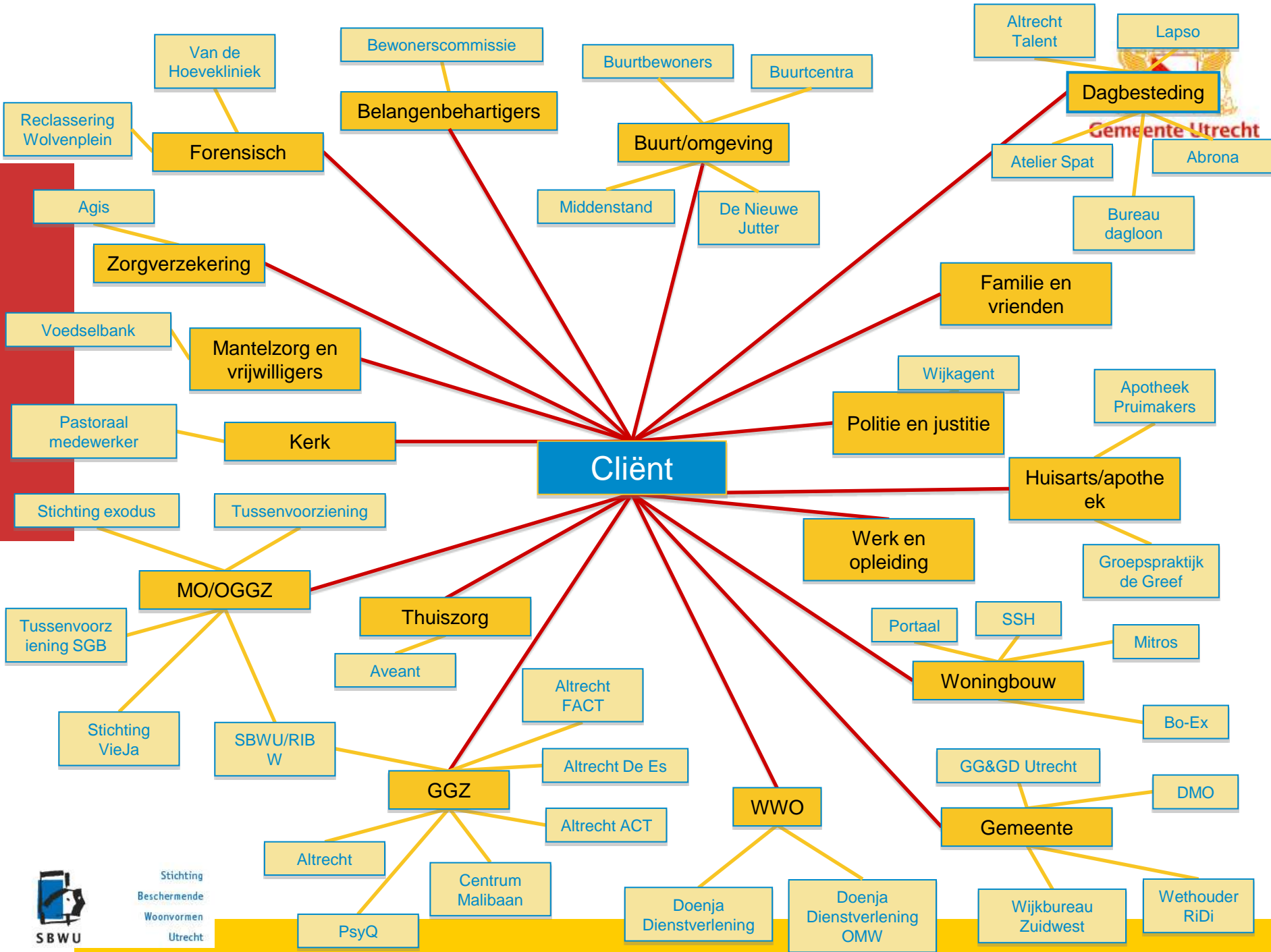


Perspectief van gemeenten Beter in de buurt

José Manshanden, gemeente Utrecht

Wat komt aan bod?

- Ambitie en drive van gemeenten
- Utrechts model op hoofdlijnen
- Buurteams / sociale wijkteams
- Effectiviteit en kosten
- Relatie 1^e lijn zorg – Wijkteams
- Nieuwe rollen en taken voor gemeenten
- Samenwerking gemeenten – 1^e lijn



Ambitie: vernieuwing binnen sociaal domein

- Maatschappelijke opvang
 - Vernieuwend welzijn
 - Decentralisatie AWBZ begeleiding
 - Activering/armoedebeleid
 - Schuldhulpverlening
 - WMO prestatieveld 6/thuiszorg, rolstoelen etc
 - Mantelzorg, informele zorg, vrijwilligersbeleid
- Uit de kokers, integrale aanpak, ook binnen gemeente zelf!

Ambitie

Utrecht, sociaal vitale stad waar ook de meest kwetsbare inwoner zijn of haar toekomst in eigen handen kan nemen, kan meedoen en zich kan ontwikkelen.

Beweging van:

“zorgen voor”

naar

“aanspreken op eigen kracht en meedoen naar vermogen”

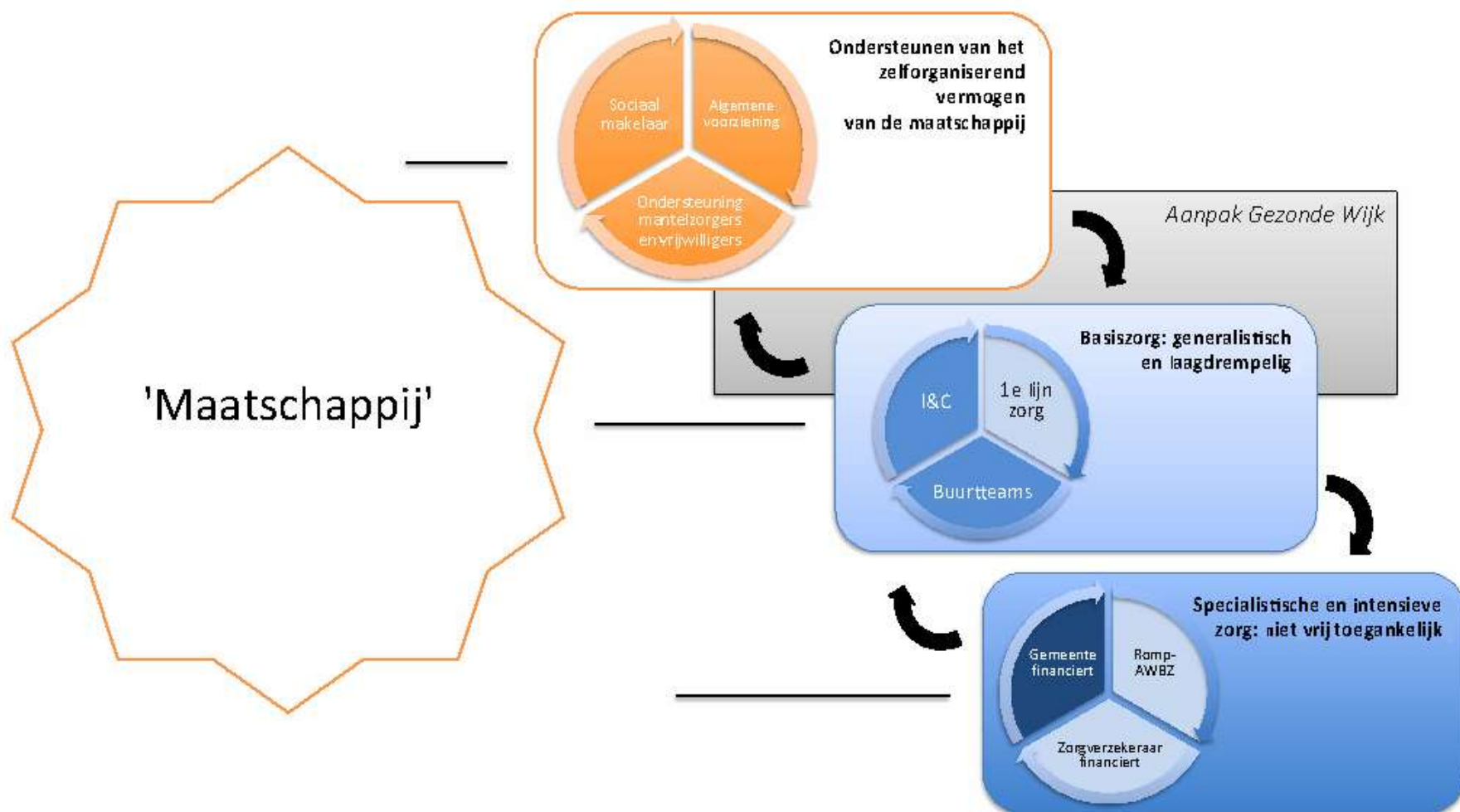
Principes Utrechtse model

- Eigen verantwoordelijkheid en wederkerigheid zijn vanzelfsprekend
- Niet problematiseren, focus op mogelijkheden
- Hoogwaardige generalistische professionals aan de voorkant
- Ruimte voor professionele afweging en beslissingen
- Eenvoud

Er is sprake van diepgaande verandering: transformatie

RVZ advies: “Regie aan de poort”

Utrechts model



Spoor 1: Versterken zelforganiserend vermogen

- Goede algemene voorzieningen (arbeidsmarkt, sport- en cultuurvoorzieningen, openbare ruimte) waar iedere inwoner gebruik van maakt of kan maken;
- Faciliteren van zelforganiserend vermogen van de maatschappij door o.a. inzet sociaal makelaars, initiatieven verbinden, regelgeving vereenvoudigen;
- Collectieve voorzieningen;
- Ondersteuning mantelzorgers en vrijwilligers.

Rol gemeente: faciliteren, stimuleren, loslaten

Spoor 2: Basiszorg

- Eén ingang voor sociale basiszorg: Buurteam:
 - nabijheid, proactief en generalistisch
 - gericht op zelfredzaamheid en kansen voor informeel en collectief
- Reikwijdte: van informatie en hulp bij enkelvoudige vraag tot generalistische woonbegeleiding
- Eerstelijnsgezondheidszorg: tandem met buurtteam sociaal
- Wijkverpleging en persoonlijke verzorging en HbH: wél in basiszorg, niet in buurtteam
- Voor de Jeugdzorg: buurtteams Jeugd en Gezin

Spoor 3: Aanvullende zorg

- Zoveel mogelijk hulp wordt door het buurtteam gegeven,
- Soms beter of eenvoudiger om ‘aanvullende zorg’ in te schakelen:
 - specialistische kennis invliegen
 - langdurige, intensieve, specialistische begeleiding van mensen met weinig potentie
 - specialistische enkelvoudige vragen
 - weinig buurtgebonden

Buurtteams zijn al in voorjaar 2012 gestart in Ondiep en Overvecht Zuid

- Per team 9 medewerkers en een teamleider;
- Medewerkers 1 jaar ‘ingeleend’ van verschillende instellingen met ‘gesloten’ beurzen;
- Uitproberen nieuwe werkwijze, naar mensen toe, gericht op versterken zelfredzaamheid
- Minder versnipperd: Werk/reïntegratie/inkomen, activering, toeleiding dagbesteding, Maatschappelijke opvang; (woon)begeleiding VG/GGZ/verslaving, psycho-sociaal, welzijn (AMW)
- Geen wachtlijsten

Doel van de buurtteams

- Mensen krijgen meer grip op eigen leven en
- Mensen worden zelfredzamer
- Mensen gaan meer deelnemen aan de samenleving



Werkkader: ruimte voor professionals

- Geen indicatie vereist voor generalistische begeleiding
- Buurtteam stelt dynamische ‘diagnose’ aan de voorkant om te kunnen bepalen welke hulp nodig is
- Pro-actief bij dreigende problemen (achterstand energiebetalings, huur e.d.)

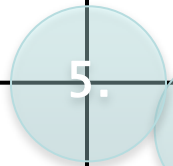
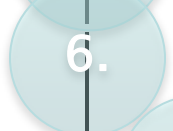


Evaluatie: het blijkt te werken...



- Klanten en omgeving tevreden
- Voelen zich snel en goed gehoord en geholpen
- Eigen kracht en inzet (eigen) informeel netwerk vermindert behoefte aan betaalde inzet
- Minder dubbelingen, afstemmingsoverleggen per huishouden, minder bureaucratie (rapportages en verantwoording)
- Minder snel inzet van dure specialistische zorg
- Voorkomen escalaties waardoor minder hoge maatschappelijke kosten
- Blijkt uit onderzoek Verweij–Jonker–Instituut

Buurtteam
is goedkoper



Buurtteam
levert minder
effect op

Buurtteam
levert meer
effect op

Buurtteam
is duurder

NB:

- *positionering is bij benadering en*
- *zonder meenemen toekomstige doorwerking*

Wat doet een buurtteam niet?

- Medische behandeling (noch somatisch noch psychisch)
- Lijfgebonden zorg en hulp bij de huishouding
- (Acute) psychiatrische behandeling
- Bemoeizorg (voor mensen die niet kunnen)
- Budgetbeheer en bewindvoering (wel budgettering)
- Toeleiding naar betaald werk voor mensen met perspectief op de arbeidsmarkt
- Begeleiden van bewonersinitiatieven
- Enkelvoudige vragen worden zo eenvoudig mogelijk opgelost

Ouderenzorg en de buurtteams

- Ook ouderen kunnen terecht bij buurtteam
- Doorbreking eenzaamheid lukt beste in de wijk!
- Voor alle vragen, problemen en ook doorverwijzing naar thuiszorg of aanvullende zorg (dagverzorging)
- Voor ouderen is samenwerking medische en sociale zorg extra belangrijk
- Huisartsen Utrecht zijn enthousiast over buurtteams
- Nieuwe rol voor wijkverpleging wordt nog uitgewerkt
- Driehoek: huisarts – sociaal team – PV-team?

Veranderstrategie

- Ingrijpende omslag in denken en doen
- Innovatie van het systeem
- Lerend veranderen, stap voor stap
- Principe ‘nieuw voor oud’
- Samen met maatschappelijke instellingen, clientorganisaties en ervaringsdeskundigen
- In Utrecht, huisartsen, thuiszorgorganisaties, wijkverpleging, verzekeraars al goed betrokken
- **Ons motto: houd het simpel!**

Nieuwe rollen en taken voor gemeenten; decentralisaties

- Buurtteam wordt belangrijke pijler van de 1^e lijn
- Wordt soms ook “sociale huisarts” genoemd
- Let op: buurtteams/wijkteams zijn niet overal hetzelfde, er zijn meerdere typen
- Gigantische vernieuwingsslag, kost wel tijd....niet alle gemeenten gaan even snel
- Gemeente wordt grotere speler in de zorg, vooral in rol als opdrachtgever/financier
- Gemeenteraad is kaderstellend en controlerend, ga stemmen!
- Samenwerking gemeenten–zorgverzekeraars wordt versterkt

Tips voor samenwerking 1^e lijnszorg en Gemeenten



- Respect voor elkaars ambities en deskundigheid
- Ga op alle niveaus met elkaar in gesprek, niet alleen wethouders, ook beleids-ambtenaren, uitvoerders etc.
- Op website van gemeente vind je ALLE informatie!
- Gemeenten willen sociale wijkteams: zorg voor de juiste linking pin
- Denk mee, praat mee, ontwikkel mee. Zorg dat hiervoor in de regio voldoende ruimte is.
- Je hebt elkaar nodig om zelf succes te halen!!



Gemeente Utrecht

Vragen?