

Casemanagement dementie

- 
- ❖ Betekenisvol, maar waarom en waardoor?
 - ❖ Inzet deskundigheid, ervaring en tijd
 - ❖ Systeemgericht werken
 - ❖ Vast aanspreekpunt gedurende dementeringsproces vanaf start CMD

Casemanagement dementie: wie zijn het en waar vind je ze?

- ❖ Team CMD vanuit Savant en Zorgboog.
- ❖ Werken samen in de keten dementie regio Helmond
- ❖ Overzicht casemanagers te vinden op www.quartztransmuraal.nl
- ❖ Aanmelding via ZorgDomein of aanmeldformulier quartz
- ❖ Ook al inzet CMD bij verdenking dementie

Casemanagement dementie

Wat kunnen wij betekenen?

- ❖ Ondersteuning in dementeringsproces van cliënt en naasten
- ❖ Informeert bijv. m.b.v. EHBD-koffer, verwijzing naar Alzheimer café, internetbronnen
- ❖ Schakel tussen cliënt en naasten en hulpverlening

Casemanagement dementie

Wat kunnen wij betekenen?

- ❖ Wegwijzer in zorg- en woonmogelijkheden
- ❖ Ondersteuner bij praktische zaken zoals aanvragen wmo/ciz
- ❖ Eerste screening in niet-pluis fase (bijv. MMSE, Trazag)

Casemanagement dementie zoekt verbindingen

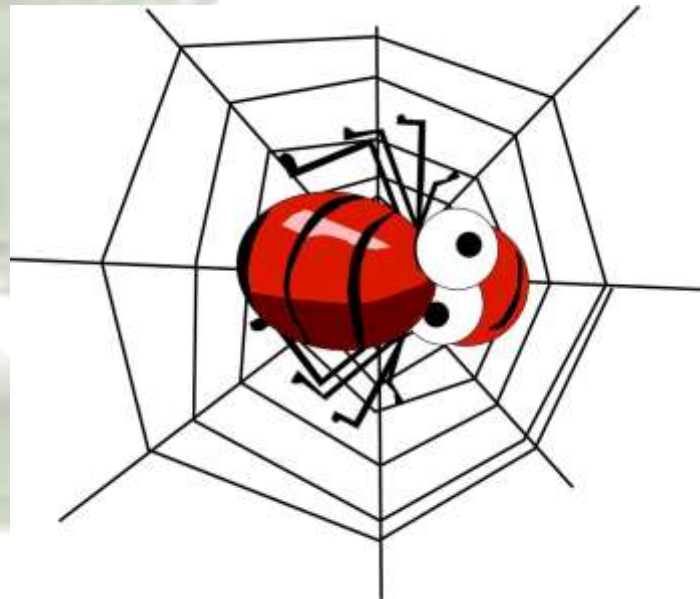
- ❖ Zoeken naar mogelijkheden met veranderde kaders
- ❖ Eigen kracht benadering: wie kan wat betekenen
- ❖ Participatie maatschappij: wat hebben we nodig om mensen met een dementie mee te kunnen laten doen?

Casemanagement dementie zoekt verbindingen

- ❖ Dementie vriendelijke gemeenten
- ❖ Belang lotgenotencontact zoals Alzheimer café, mantelzorgsteunpunt, ondersteuning online, project beeldzorg

Casemanagement dementie

Betekenisvol zijn, maar wel samen met alle betrokkenen rondom de mens met dementie!



Wat ik graag zou
willen meegeven

Wat maakt dat je een casemanager zou
willen inschakelen?

Bij twijfel: gewoon bellen of mailen

