



Medicatie en de nieren

5 juni 2012

Casus 1

- Dhr. K., 75 jr
- VG: DM type, hypertensie en matig hartfalen
- Opgenomen ivm erysipelas waarvoor flucloxacilline
- Lab: creat. 318 $\mu\text{mol/l}$ (112 $\mu\text{mol/l}$)

Casus 2

- Mw. V, 21 jr
- VG: -
- SEH ivm creatinine 450 $\mu\text{mol/l}$
- A/: heeft 3 dagen diclofenac 3dd 100 mg wegens menstruatie pijn

Casus 3

- Mw. V, 45 jr
- VG: SLE
- A/: moe en dyspepsieklachten
waarvoor esomeprazole, creatinine
450 $\mu\text{mol/l}$

D/: ACUTE NIER SCHADE

- E/:

- acute (tubulo) interstitielle nefritis
- nefritisch syndroom
- nefrotisch syndroom

Acute Tubulo Interstitiele Nefritis



- **Inflammatoire infiltraten en oedeem in het interstitium, gepaard gaat met een acute verslechtering van de nierfunctie**
- **15-27% van de biopten van Acute nier schade =**
(door een aantal oorzaken, zoals empirische behandeling of mildere vorm van ATIN → deze incidentie zelfs een onderschatting kunnen zijn)

Acute Tubulo Interstitiele Nefritis



- **De belangrijkste oorzaken:**

1. **medicatie (>75%):**

antibiotica, NSAID'S en protonpompremmers

2. **infectie (5-10%)**

3. **idiopathisch (5-10%)**

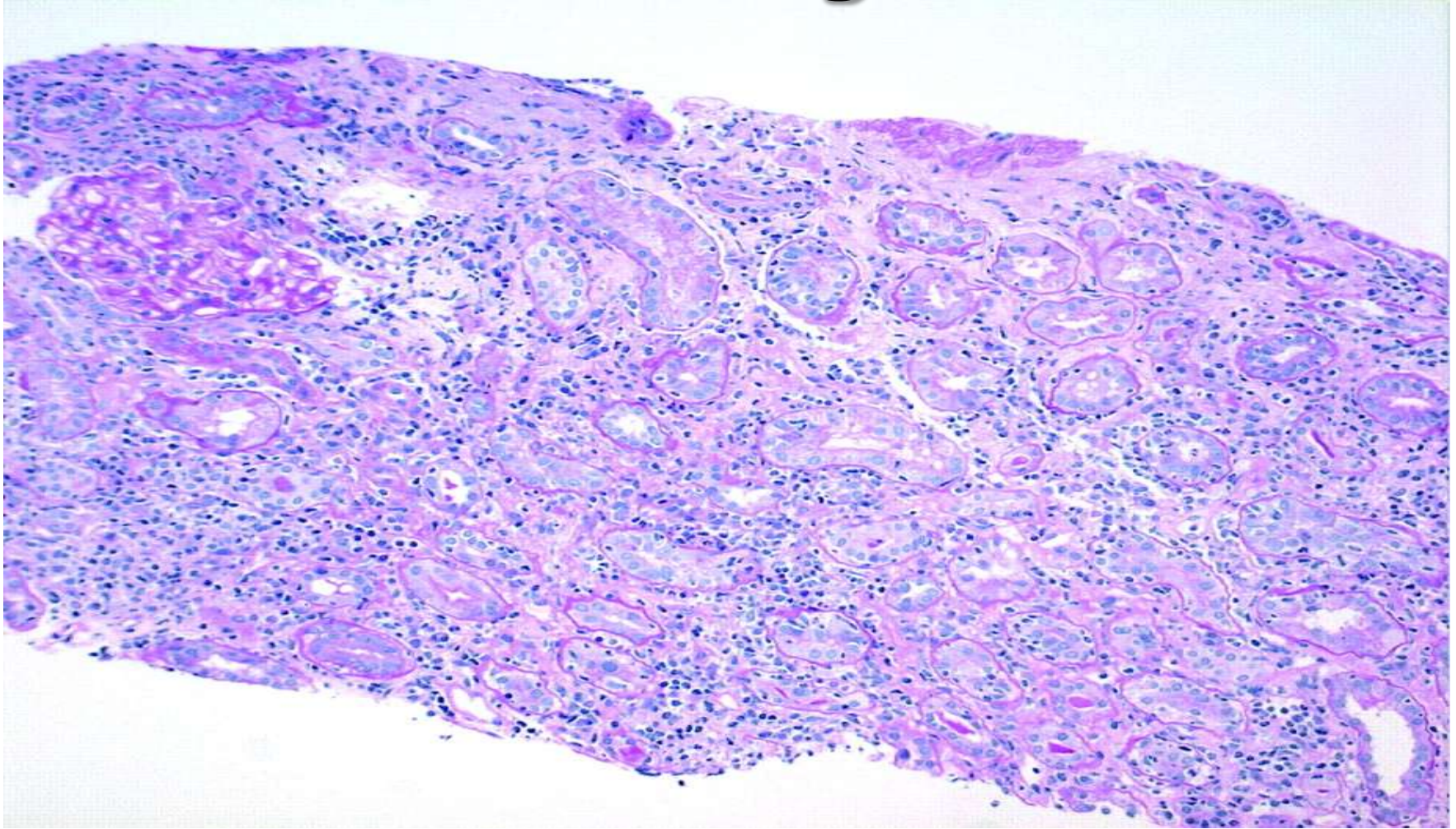
4. **systemziekte (10-15%)**

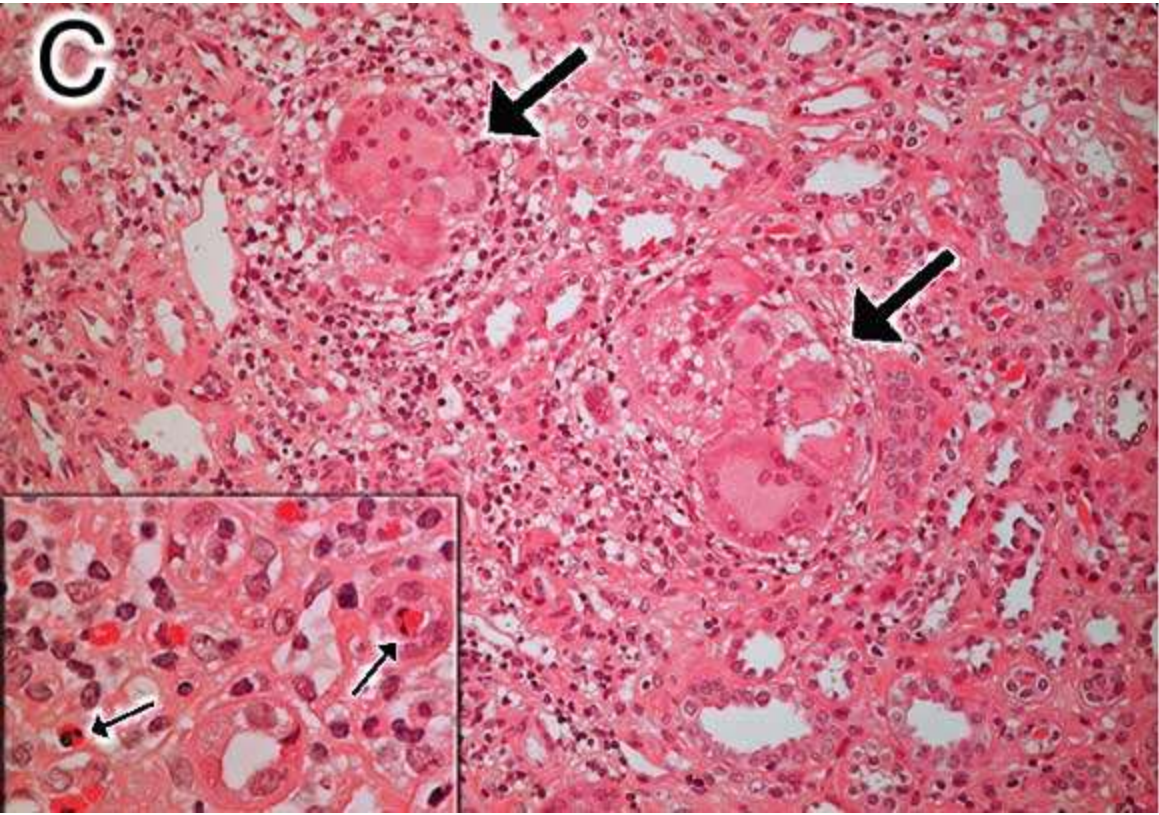
Pathofysiologie

A microscopic image of kidney tissue stained with hematoxylin and eosin (H&E). The image shows numerous renal tubules with varying degrees of thickening and narrowing of their lumens. The interstitial space between the tubules is densely populated with small, dark-staining nuclei, indicating a high concentration of inflammatory cells. There is also an increase in pink-staining extracellular matrix, characteristic of fibrosis.

- Immunologische reactie (medicatie en microbiële antigenen)
- T - lymfocyten en macrofagen → proliferatie van interstitiele fibroblasten → tubulo interstitiele fibrose

Pathologie





Klinische verschijnselen

- “
- **Latentieperiode” ± 10 dagen**
(1dag tot enkele maanden, vnl. met NSAID'S, deze medicatie op zich zelf de ontstekingsreactie kunnen mitigeren)

Klinische verschijnselen



• Creatinine stijging	100%
• Acute nier falen waarvoor dialyse nodig is	40%
• Artralgieën	45%
• Koorts	36%
• Maculopapulaire huiduitslag	22%
• Eosinofilie	35%
• Microscopische hematurie	67%
• Macroscopische hematurie	5%
• Leucocyturie	82%
• Niet-nefrotisch proteinurie	93%
• Nefrotische proteinurie	2.5%
• Nefrotisch syndroom	0.8%



It was the medication

IT'S NOT
LUPUS