

# Uitwisseling status nierfunctie in adherentiegebied Elkerliek ziekenhuis



5 juni 2012

dr. CHH Schoenmakers

# Uitwisseling status nierfunctie

- Per jaar ongeveer 120 000 creatinine metingen

# AKL Elkerliek



5 juni 2012

dr. CHH Schoenmakers

# Uitwisseling status nierfunctie

- Per jaar ongeveer 120 000 creatinine metingen
  - Standaard MDRD klaring toegevoegd

# Uitwisseling status nierfunctie

- Per jaar ongeveer 120 000 creatinine metingen
  - Standaard MDRD klaring toegevoegd
- Uit Zwolle bekend: uitwisseling levert **WINST!!**

# Uitwisseling status nierfunctie

- Per jaar ongeveer 120 000 creatinine metingen
  - Standaard MDRD klaring toegevoegd
- Uit Zwolle bekend: uitwisseling levert WINST!!
- Daarom QUARTZ werkgroep Nierfunctie Data

# Uitwisseling status nierfunctie

- Per jaar ongeveer 120 000 creatinine metingen
  - Standaard MDRD klaring toegevoegd
- Uit Zwolle bekend: uitwisseling levert **WINST!!**
- Daarom QUARTZ werkgroep Nierfunctie Data
- Daarom sinds okt 2009 uitwisseling MDRD's in adherentiegebied Elkerliek ziekenhuis

# Uitwisseling status nierfunctie

- Stads-apotheker is “spin in het web”



# Uitwisseling status nierfunctie

- Stads-apotheker is “spin in het web”
  - patiënt beweegt tussen huisarts en specialist

# Uitwisseling status nierfunctie

- Stads-apotheker is “spin in het web”
  - patiënt beweegt tussen huisarts en specialist
  - patiënt beweegt tussen specialist A en specialist B

# Uitwisseling status nierfunctie

- Stads-apotheker is “spin in het web”
  - patiënt beweegt tussen huisarts en specialist
  - patiënt beweegt tussen specialist A en specialist B
  - patiënt beweegt tussen ziekenhuis X en ziekenhuis Y

# Uitwisseling status nierfunctie

- Stads-apotheker is “spin in het web”
  - patiënt beweegt tussen huisarts en specialist
  - patiënt beweegt tussen specialist A en specialist B
  - patiënt beweegt tussen ziekenhuis X en ziekenhuis Y
  - huisarts heeft geen totaalbeeld labwaarden

# Uitwisseling status nierfunctie

- Stads-apotheker is “spin in het web”
  - patiënt beweegt tussen huisarts en specialist
  - patiënt beweegt tussen specialist A en specialist B
  - patiënt beweegt tussen ziekenhuis X en ziekenhuis Y
  
  - huisarts heeft geen totaalbeeld labwaarden
  - specialist heeft geen totaalbeeld labwaarden

# Uitwisseling status nierfunctie

- Stads-apotheker is “spin in het web”
  - patiënt beweegt tussen huisarts en specialist
  - patiënt beweegt tussen specialist A en specialist B
  - patiënt beweegt tussen ziekenhuis X en ziekenhuis Y
  
  - huisarts heeft geen totaalbeeld labwaarden
  - specialist heeft geen totaalbeeld labwaarden
  - ziekenhuis heeft geen totaalbeeld labwaarden

# Uitwisseling status nierfunctie

- uitwisseling MDRD's
  - via encrypted excel-file naar apotheker M. van Asten
  - daar verdeling obv postcode
  - verzending naar collega stads-apothekers

# Uitwisseling status nierfunctie

## ■ uitwisseling MDRD's

- via encrypted excel-file naar apotheker M. van Asten
- daar verdeling obv postcode
- verzending naar collega stads-apothekers

→ arbeidsintensief



# Uitwisseling status nierfunctie

## ■ uitwisseling MDRD's

- via encrypted excel-file naar apotheker M. van Asten
- daar verdeling obv postcode
- verzending naar collega stads-apothekers

→ arbeidsintensief

→ alleen MDRD < 40 of eerder < 40 en weer ↑

# Uitwisseling status nierfunctie

- betere werkwijze:
  - stads-apotheker opnemen in ZIS bij patiënt –data
  - door ZIS / LIS koppeling naar LIS sturen
  - in LIS kopie-rapport naar specifieke stads-apotheker (elektronisch of op papier)

# Uitwisseling status nierfunctie

## ■ betere werkwijze:

- stads-apotheker opnemen in ZIS bij patiënt –data
- door ZIS / LIS koppeling naar LIS sturen
- in LIS kopie-rapport naar specifieke stads-apotheker (elektronisch of op papier)

→ niet arbeidsintensief

# Uitwisseling status nierfunctie

## ■ betere werkwijze:

- stads-apotheker opnemen in ZIS bij patiënt –data
- door ZIS / LIS koppeling naar LIS sturen
- in LIS kopie-rapport naar specifieke stads-apotheker (elektronisch of op papier)

→ niet arbeidsintensief

→ MDRD < 80 of eerder < 80 en weer ↑

# Uitwisseling status nierfunctie

- betere werkwijze:
  - stads-apotheker in ZIS: werkt

# Uitwisseling status nierfunctie

- betere werkwijze:
  - stads-apotheker in ZIS: werkt
  - ZIS / LIS koppeling: werkt

# Uitwisseling status nierfunctie

## ■ betere werkwijze:

- stads-apotheker in ZIS: werkt
- ZIS / LIS koppeling: werkt
- kopie-rapport stads-apotheker: werkt bijna

# Uitwisseling status nierfunctie



5 juni 2012

dr. CHH Schoenmakers



# Uitwisseling status nierfunctie



5 juni 2012

dr. CHH Schoenmakers

# Geneesmiddelenwet 1 jan 2012

- Indien arts onderzoek laat uitvoeren naar: creat, Na, K, INR, farmacogenetica, spiegels, dan aantekening daarvan op recept.

# Geneesmiddelenwet 1 jan 2012

- Indien arts onderzoek laat uitvoeren naar: creat, Na, K, INR, farmacogenetica, spiegels, dan aantekening daarvan op recept.
- Apotheker vraagt expliciete toestemming voor opvragen labgegevens aan patiënt.

# Geneesmiddelenwet 1 jan 2012

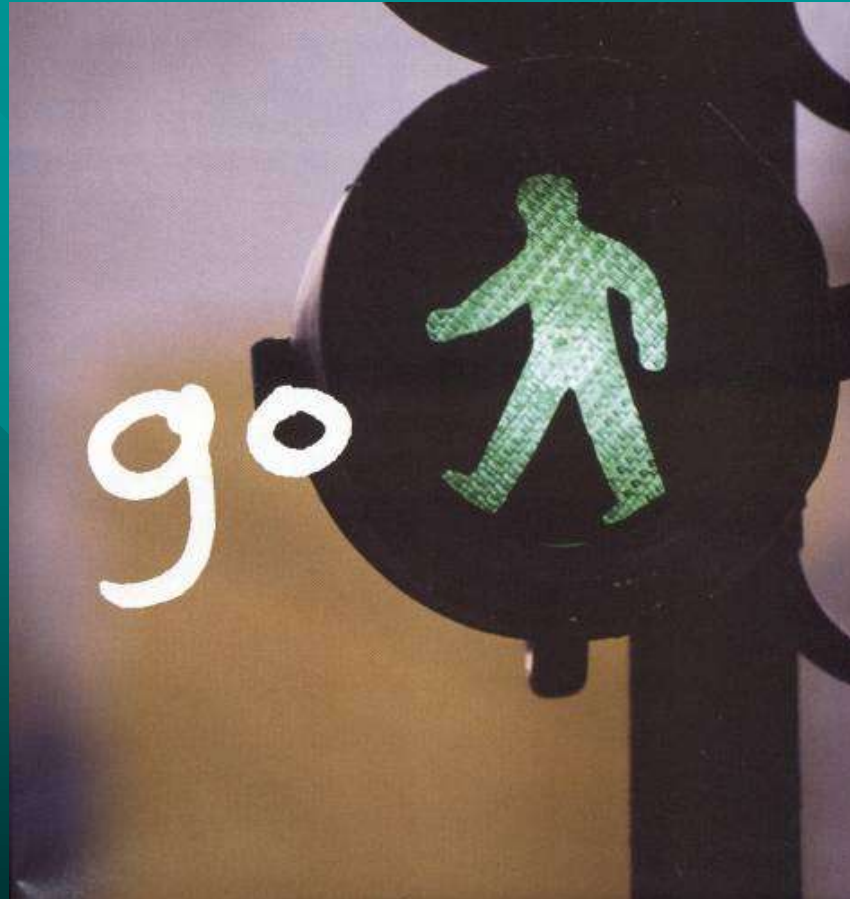
- Indien arts onderzoek laat uitvoeren naar: creat, Na, K, INR, farmacogenetica, spiegels, dan aantekening daarvan op recept.
- Apotheker vraagt expliciete toestemming voor opvragen labgegevens aan patiënt.
- Apotheker vraagt labgegevens op bij degene die deze onder zich heeft.

# Geneesmiddelenwet 1 jan 2012

- Indien arts onderzoek laat uitvoeren naar: creat, Na, K, INR, farmacogenetica, spiegels, dan aantekening daarvan op recept.
- Apotheker vraagt expliciete toestemming voor opvragen labgegevens aan patiënt.
- Apotheker vraagt labgegevens op bij degene die deze onder zich heeft.

→ goed bedoeld, maar niet werkbaar

# Conclusie



5 juni 2012

dr. CHH Schoenmakers

# Stelling tbv groepdiscussie

De stads-apotheker is de enige zorgpartij met een totaalbeeld op de labwaarden van de patiënt, op het moment van uitgifte van een medicijn.