

MRSA protocol regio Helmond

Doel

Eenduidig afnemen van MRSA kweken voor patiënten die een behandeling moeten ondergaan of opgenomen worden in het Elkerliek ziekenhuis. Indien mogelijk worden de inventarisatiekweken afgenomen door huisartsen terwijl de MRSAverdachte patiënt nog thuis is. Dit voorkomt een opname of behandeling in isolatie, hetgeen de patiëntvriendelijkheid ten goede komt.

MRSA Risico-indeling

Categorie 1: Bewezen MRSA-dragerschap (geen kweken afnemen)

- Er is MRSA-dragerschap aangetoond.

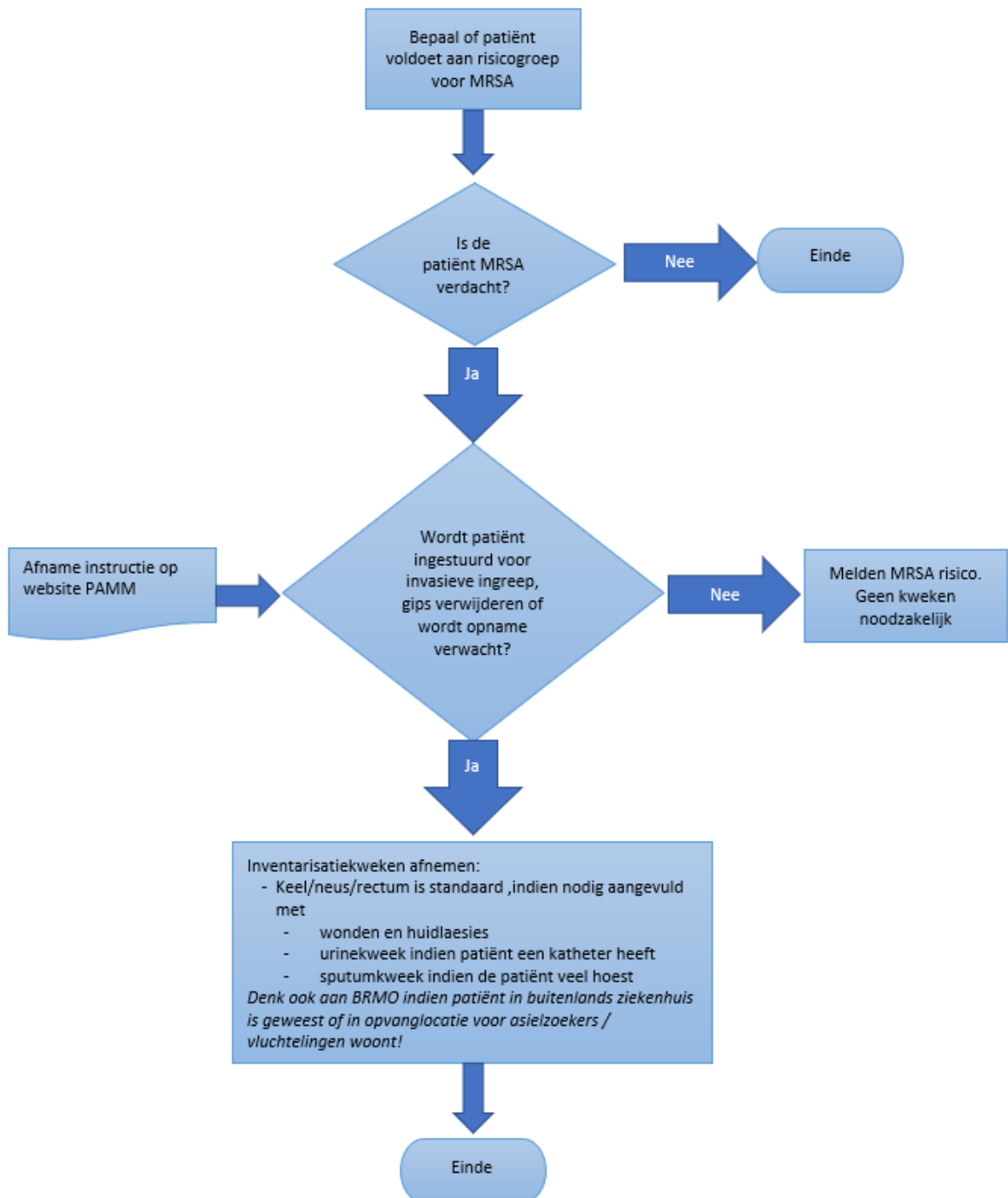
Categorie 2: Hoog risico op dragschap

- Personen die beroepsmatig in nauw contact komen met levende varkens en/of levende vleeskalveren en/of levende vleeskuikens (zoals varkenshouders, vleeskalverenhouders, dierenartsen, medewerkers van slachthuizen die werken met het levende dier, transporteurs).
- Personen die woonachtig zijn op varkens-, vleeskalveren- of vleeskuikenbedrijven
- Patiënten die korter dan 2 maanden geleden in een buitenlands ziekenhuis of privékliniek opgenomen zijn geweest, waarbij één of meer van de volgende criteria van toepassing zijn:
- langer dan 24 uur opgenomen geweest (> 24 uur geldt ook voor de risicofactoren infuus en gips)
- óf korter dan 24 uur opgenomen zijn geweest maar
 - zijn geopereerd
 - een drain of katheter hebben gekregen
 - geïntubeerd zijn geweest
 - huidlaesies, open wonden of mogelijke infectiebronnen als abcessen of furunkels hebben
- Patiënten die de afgelopen 2 maanden woonachtig zijn geweest in een opvanglocatie voor asielzoekers of vluchtelingen
- Patiënten korter dan 2 maanden geleden opgenomen zijn geweest in een ander Nederlands ziekenhuis, op een afdeling waar een MRSA of BRMO epidemie heerst die nog niet onder controle is
- Patiënten die korter dan 2 maanden geleden met een onverwachte MRSA / BRMO-drager op één afdeling hebben gelegen
- Patiënten die werkzaam zijn in een buitenlands ziekenhuis
- Buitenlandse patiënten op de dialyse-afdeling (zgn. gastdialysanten)
- Adoptiekinderen

Categorie 3: Matig verhoogd risico

- Personen uit categorie 2 (vee gerelateerd) met recente (<30 dagen) negatieve kweken
- Nederlandse dialysepatiënten die in het buitenland gedialyseerd zijn
- Patiënten gedurende het eerste jaar na succesvolle behandeling voor MRSA / BRMO-dragerschap, met recente negatieve kweken

Stroomschema



Afname instructie: <https://www.pamm.nl/huisarts/inzenden-microbiologie/>